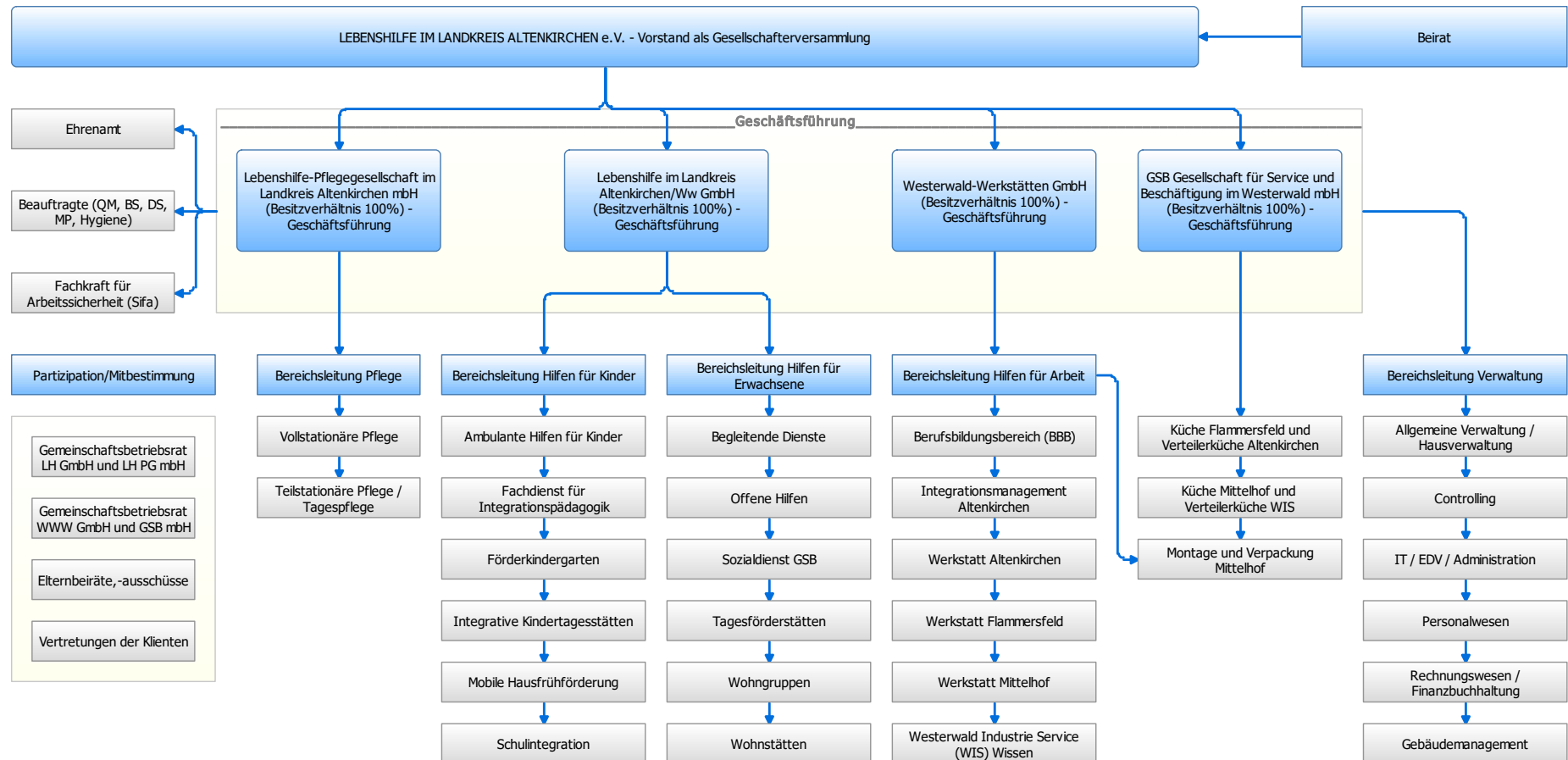


Organigramm Lebenshilfe Altenkirchen Gesamt Überbau



Organigramm Lebenshilfe Altenkirchen Gesamt Überbau	Datum (Ausdruck):	Freigabe:	Revisionsstand:	Seitenzahl:
	20.05.2022	19.04.2022 14:43	0	Seite: 1 von 2

Ziele / Definition

- * Die im Handelsregister und Vereinsregister eingetragenen Bezeichnungen lauten:
- Lebenshilfe für Menschen mit geistiger Behinderung e.V. im Landkreis Altenkirchen /WW
 - Westerwald-Werkstätten GmbH
 - LEBENSHILFE im Landkreis Altenkirchen/Ww GmbH
 - GSB Gesellschaft für Service und Beschäftigung im Westerwald mbH
 - LEBENSHILFE-Pflegegesellschaft im Landkreis Altenkirchen mbH

Geltungsbereich

Relevant für alle Mitarbeiter

Regelwerke

Organigramm Lebenshilfe Altenkirchen Gesamt Überbau	Datum (Ausdruck):	Freigabe:	Revisionsstand:	Seitenzahl:
	20.05.2022	19.04.2022 14:43	0	Seite: 2 von 2